

СТ 740



Декоративная краска «Металлик»

Свойства

- обладает эффектом металлической поверхности;
- выпускается 3 цвета;
- имеет низкое водопоглощение;
- устойчива к атмосферным воздействиям;
- пригодна для внутренних и наружных работ;
- экологически безопасна.

Область применения

Краска СТ 740 Visage предназначена для окрашивания элементов фасадов или интерьера и применяется на таких основаниях как бетон, цементные, известковые и гипсовые штукатурки, гипсокартон, древесностружечные плиты и т.п. Может применяться в составе систем теплоизоляции фасадов с утеплителем из пенополистирола (Ceresit VWS), а также для окрашивания покрытий из минеральных, акриловых и силиконовых декоративных штукатурок. Придает окрашенной поверхности металлический эффект. Рекомендована специально для окрашивания небольших участков поверхности и архитектурных деталей.

Подготовка основания

Основание должно быть сухим, гладким, прочным, очищенным от пыли и других загрязнений. Непрочные и отслаивающиеся участки основания следует удалить. Очистку от загрязнений, непрочных слоев и малярных покрытий рекомендуется производить водой под давлением, после чего поверхность должна быть полностью высушена. Неровные и поврежденные участки оснований необходимо выровнять штукатурными смесями СТ 24 или СТ 29 не менее чем за 3 суток до нанесения краски. Для получения гладкой поверхности рекомендуется использовать финишные шпаклевки, например, СТ 225.

При наружных и внутренних работах:

- традиционные цементные, цементно-известковые и известковые штукатурки (возраст ≥ 28 дней, влажность $\leq 4\%$) обработать грунтовкой СТ 17;
- бетон (возраст ≥ 3 месяцев, влажность $\leq 4\%$) обработать грунтовкой СТ 17;
- штукатурки СТ 24 и СТ 29, шпаклевку СТ 225, базовые штукатурные слои из смеси СТ 85 (возраст ≥ 3 дней, влажность $\leq 4\%$) – обработать грунтовкой СТ 17.

При внутренних работах:

- гипсовые штукатурки (влажность $\leq 1\%$), древесно-стружечные плиты, гипсоволокнистые и гипсокартонные листы, закрепленные в соответствии с рекомендациями их изготовителя, обработать грунтовкой СТ 17;



- минеральные, акриловые и силиконовые малярные покрытия с хорошей адгезией к основанию промыть и высушить, неокрашенные минеральные покрытия обработать грунтовкой СТ 17.

Не подлежащие окрашиванию прилегающие поверхности (окна, двери и т.п.) укрыть малярной лентой.

Выполнение работ

Перед применением удалить защитную пленку и тщательно перемешать содержимое емкости при помощи дрели с насадкой. Дополнительно в ходе выполнения работ следует периодически кратковременно перемешивать краску. Краску наносят как минимум двумя слоями при помощи кисти, валика или краскопульта. Следующий слой можно наносить через 4–6 часов.

На одной поверхности работы следует выполнять без перерыва, используя материал с одинаковым номером промышленной партии или смешав содержимое упаковок разных партий.

Случайные загрязнения краской немедленно смыть обильным количеством воды. Инструмент тщательно вымыть водой сразу после использования.

Рекомендации

Работы следует выполнять в сухих условиях, при температуре воздуха и основания от +5 до +25°C и относительной влажности воздуха не выше 80%. При работе следует использовать емкости и инструменты из нержавеющей стали.

Нельзя наносить краску на поверхности, находящиеся под действием прямых солнечных лучей. Окрашенные поверхности следует защищать от дождя и любого контакта с водой до полного отверждения краски (в течение примерно 24 часов). На строительных лесах рекомендуется использовать защитные сетки.

Окрашивание стеклянных, керамических, деревянных, металлических и каменных поверхностей может привести к неустраняемому разнотону, поэтому элементы из указанных материалов в случае вероятного контакта с краской должны быть укрыты малярной лентой.

Не смешивать краску с другими лакокрасочными материалами, красителями и связующими!

Срок хранения

В сухих прохладных условиях, в оригинальной неповрежденной и герметичной упаковке – не более 12 месяцев со дня изготовления. **Предохранять от замораживания!** Не до конца выработанный материал держать плотно закрытым и использовать по возможности быстрее!

Упаковка

Дизайнерская краска СТ 740 Visage поставляется в полимерных ведрах по 4 литра.

Технические характеристики

Состав СТ 740 Visage:	водная дисперсия полимеров с минеральными наполнителями и пигментами
Плотность:	ок. 1,35 кг/дм ³
pH:	ок. 8,0
Температура применения:	от +5 до +25°C
Устойчивость к дождю:	через 24 часа
Эквивалентная толщина слоя воздуха по диффузии водяного пара, Sd:	не более 0,15 м
Стойкость к истиранию:	не менее 5000 циклов
Водопоглощение:	не более 0,1 кг/м ² ч ^{0,5}
Расход СТ 740 Visage:	ок. 0,3 л/м ² при двукратном нанесении
Примечание: расход материала зависит от ровности и впитывающей способности основания и может отличаться от указанных значений.	

Цвета СТ 740 Visage

Australia Silver
Iceland Silver
American Gold

Избегать контакта с глазами и кожей. Работы выполнять в резиновых перчатках и защитных очках. При попадании материала на кожу тщательно промыть загрязненный участок водой с мылом. При попадании в глаза промыть обильным количеством проточной воды и обратиться за помощью к врачу. Хранить в недоступном для детей месте!

Все изложенные показатели качества и рекомендации верны для температуры окружающей среды +20°C и относительной влажности воздуха 60%. В других условиях возможно изменение времени высыхания краски.

Кроме технического описания при работе с материалом следует руководствоваться соответствующими строительными нормами и правилами РФ. Изготовитель не несет ответственности за несоблюдение технологии при работе с материалом, а также за его применение в целях и условиях, не предусмотренных настоящим техническим описанием. При сомнении в возможности конкретного применения материала следует испытать его самостоятельно или проконсультироваться с изготовителем. Техническое описание, а также неподтвержденные письменно рекомендации, не могут служить основанием для безусловной ответственности изготовителя. С появлением настоящего технического описания все предыдущие становятся недействительными.

СТ 740

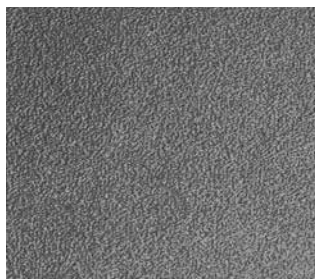
Декоративная краска «Металлик»

Цветовая палитра

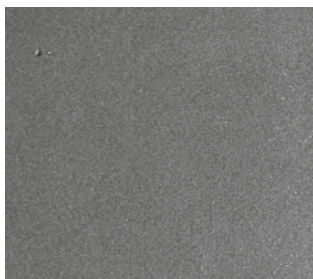


Отделка фасада:
VISAGE СТ 710 Manhattan Grey,
VISAGE СТ 740 Iceland Silver;

Цветовое решение:
основной цвет -
Colours of Nature® Nebraska 1,
дополнительные цвета -
Colours of Nature® Nebraska 3



Australia Silver



Iceland Silver



American Gold

Изображение цвета при печати может отличаться от оригинальных образцов материалов.